

HOLZHAUS

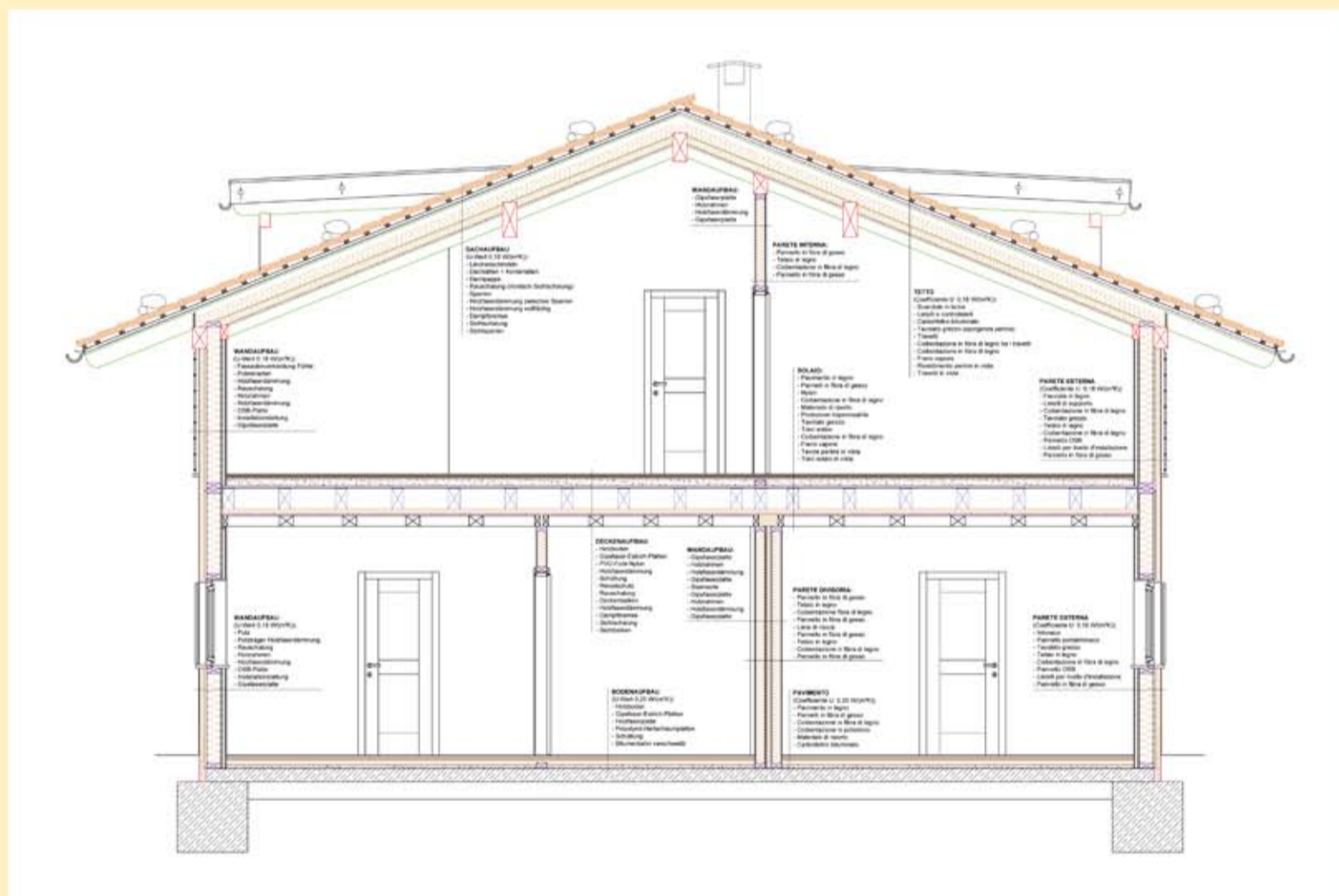
Almchalet · Familienalm Taser

Holz ist ein nachwachsender Rohstoff der schon seit Jahrhunderten in Tirol als Baumaterial zum Einsatz kommt. Früher wurde das Holz aus dem nahe liegenden Wald verwendet und vor Ort fachgerecht verarbeitet. Genau diese Tradition, verbunden mit den Anforderungen eines modernen Klimahauses in Bezug auf Wärmedämmung, Ökologie und Nachhaltigkeit, war uns beim Bau dieser Almchalets wichtig. Das Bauholz stammt direkt aus dem Taserwald und wurde auch größtenteils vor Ort verarbeitet. Alle weiteren Baumaterialien wurden sorgfältig ausgewählt um den Gästen ein angenehmes Wohngefühl zu garantieren.

ASTER HOLZBAU

Il legno è una materia prima in costante ricrescita che in Tirolo viene impiegato ormai da generazioni come materiale da costruzione. Una volta il legno adoperato per la realizzazione delle baite veniva tagliato prevalentemente dai boschi limitrofi e lavorato sul posto a regola d'arte. Proprio questa tradizione, legata alle esigenze delle moderne "casaclima", all'ecologia e la sua salvaguardia nel tempo, è stata per noi la base importante per la realizzazione delle nostre "Almchalets". Il legno impiegato proviene direttamente dal bosco circostante all'albergo Taser, ed è stato lavorato in gran parte direttamente sul posto. Tutti i restanti materiali sono stati scelti accuratamente in modo da garantire ai nostri clienti una piacevole sensazione di benessere.

ASTER HOLZBAU



ASTER HOLZBAU GmbH Pitterschol 13/b, I-39050 Jenesien (BZ)
T +39 0471 363 056, F +39 0471 363 556, www.aster-holzbau.com